

SWISSTECH CONVENTION CENTER

GUIDE ÉVÈNEMENT DURABLE



SwissTech
CONVENTION CENTER



À PROPOS

Ce guide présente des actions concrètes et des prestataires qui permettent d'organiser des événements au SwissTech Convention Center (STCC) en réduisant votre impact environnemental tout en favorisant la diversité et l'inclusion sociale et culturelle.

La première étape est de désigner un·e responsable ou comité durabilité et de mesurer l'empreinte carbone de votre événement.

Le STCC vous offre l'accès à sa calculette d'empreinte carbone développée sur mesure avec MyClimate.

Vous pouvez l'obtenir et la remplir avec l'aide de la responsable durabilité du SwissTech Convention Center :



Laura Le Gal
Laura.legal@epfl.ch
+41 79 344 52 88

SOMMAIRE

An aerial illustration of a university campus. In the foreground, there are several large, modern university buildings with blue and white facades, surrounded by green lawns and trees. A road winds through the campus. In the middle ground, a large blue lake or bay is visible, with a few small boats. In the background, there are blue mountains with white snow-capped peaks under a clear blue sky with some light clouds.

MOBILITÉ & ACCESSIBILITÉ

RESTAURATION

MOBILIER & SIGNALÉTIQUE

DÉCORATION & MATÉRIEL

DÉCHETS

HÉBERGEMENT

INCLUSION

ALLER PLUS LOIN

ACTIONS CONCRÈTES



MOBILITÉ

- Privilégier les transports en commun :
 - Communiquer sur les accès aisés du lieu en train, métro et bus
 - Intégrer le ticket de transports publics dans l'invitation (offre avantageuse Mobilis)
 - Rappeler le nombre limité de places du parking public du site (150 places)
 - Rappeler que le paiement d'une taxe de séjour à l'hôtel inclut l'accès à la Lausanne Transport Card, offrant la gratuité des transports en commun
- Offrir une solution d'évènement hybride :
 - Enregistrer l'évènement et mettre le contenu à disposition des participant·e·s
 - Rabais sur l'inscription des personnes à distance
- Mettre en place un système de covoiturage
- Sensibiliser vos participant·e·s aux impacts environnementaux des différents moyens de transport
- Récouter les informations de déplacements des participant·e·s dans le formulaire d'inscription ou sur place (ces données sont nécessaires si un bilan carbone de l'évènement est fait)



PRESTATAIRES RECOMMANDÉS

- SwissTech Convention Center: solutions digitales pour un évènement hybride
- SBB CFF: horaires des trains et tickets à tarifs réduits pour des groupes de 10 personnes et plus
- Mobilis: tickets de transports publics dans le canton de Vaud
- TL (transports Lausannois): bus et navettes sur demande
- PubliBike: location de vélos en libre-service
- Phaze Bike: location de vélos électriques
- E-covoiturage: covoiturage en Suisse
- Suisseénergie: calculateur environnemental des moyens de transport
- ImpactCO2: Calculateur d'empreinte carbone des trajets

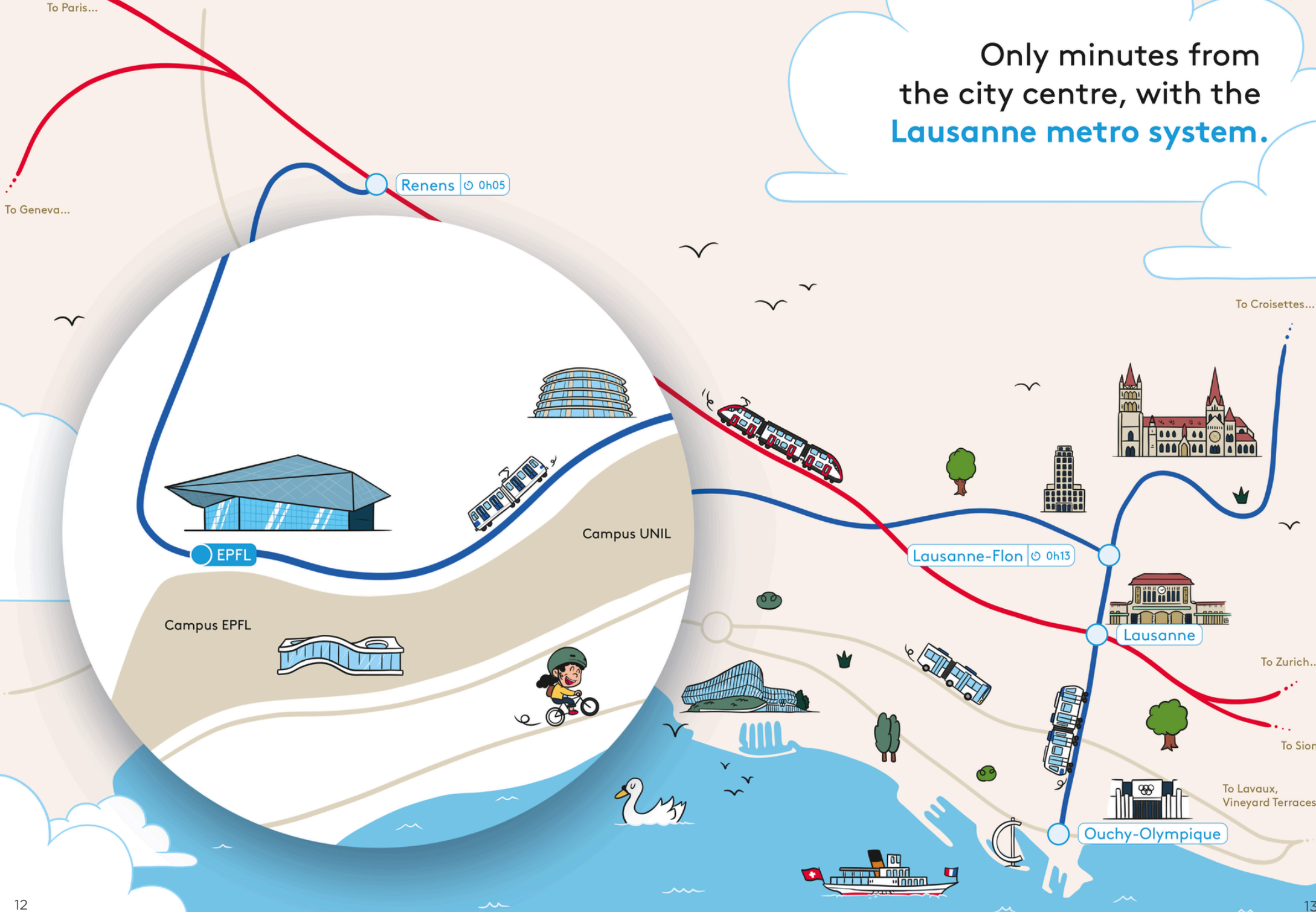
Reach Lausanne
by train from
anywhere in Europe.





All of Switzerland,
a train ride away.

Only minutes from the city centre, with the **Lausanne metro system.**



SwissTech Convention Center © 2024 - Illustration & design: kumocorp.ch



ACTIONS CONCRÈTES

RESTAURATION

- Privilégier des menus végétariens
- Favoriser les produits de saison régionaux et/ou labellisés
- Privilégier le traiteur Eldora qui s'engage en faveur de la durabilité
- Demander une communication transparente des ingrédients et allergènes de tous les menus
- Limiter le gaspillage alimentaire :
 - Commander les bonnes quantités
 - Faire don ou revendre les restes alimentaires s'ils ne peuvent pas être triés et valorisés
- Utiliser les fontaines à eau du SwissTech Convention Center et ajouter des distributeurs d'eau potable supplémentaire
- Encourager les participant·e·s à apporter leurs gourdes* ou en proposer avec consignes.

*eau courante potable en Suisse

PRESTATAIRES RECOMMANDÉS

- Eldora: traiteur partenaire engagé du SwissTech Convention Center
- FILL ME Bottle: gourdes pré-remplies
- TooGoodToGo: solution de revente des restes sous forme de paniers surprises
- Table suisse: redistribution gratuite de nourriture non-consommée à des populations dans le besoin





ACTIONS CONCRÈTES

MOBILIER & SIGNALÉTIQUE

- Louer des équipements auprès de prestataires régionaux, recommandés du plus proche au plus éloigné géographiquement
- Pour des éclairages supplémentaires, privilégier des équipements basse consommation
- Privilégier les supports et alternatives numériques au papier (programme, plan, brochure, flyer accessibles par QR Code)
- Adopter une utilisation raisonnée et responsable des supports de diffusion :
 - Concevoir du matériel de communication sans date, donc réutilisable (toiles, roll-up, affiches, bâches...)
 - Éviter les supports jetables (stickers par exemple)
 - Solliciter la Repro (*centre d'impression de l'EPFL), certifiée Imprim'vert et MyClimate, pour vos impressions, bannières, roll-ups ou autres
- Recycler vos bâches si elles sont non réutilisables
- Utiliser des encres écologiques et certifiées dans la personnalisation de vêtements et d'objets utilisés pour l'évènement



Lanières et badges:

- Ne pas dater les lanières pour qu'elles soient réutilisables
- Récupérer les lanières et badges en fin d'évènement
- Choisir des badges en papier recyclé ou en matière organique à planter après utilisation

PRESTATAIRES RECOMMANDÉS

Mobilier

- Espace Montage: stands d'exposition et mobilier – 2 km
- Eigenman Expo: stands d'exposition et mobilier – 5 km
- Swiss Event Rentals: location de mobilier – 36 km
- Artshow: location de mobilier – 41 km
- Options: location de mobilier – 62 km
- Mathys: stands d'exposition et mobilier – 63 km

Impression / signalétique

- Repro*: supports de communication – 1 km
- Ducommun: supports de communication – 3 km
- Ticketbutler: badges/lanyards à partir de matériaux recyclés qui contiennent des graines de camomille ou de tomates à planter - Online
- 2Eme Vie: recyclage de bâches
- Ecographic: spécialistes de la personnalisation de vêtements et d'objets écoresponsables



ACTIONS CONCRÈTES

DÉCORATION & MATÉRIEL

- Plantes:
 - Utiliser des fleurs et plantes stabilisées*
 - Utiliser des plantes en pot qui peuvent être réutilisées ou offertes à des participant·e-s ou partenaires après l'événement

- Opter pour des éléments de décoration en matériaux naturels: bois, tissu ou autres matériaux recyclés

- Éviter les goodies ou en choisir des durables (réutilisables, recyclés et/ou recyclables)

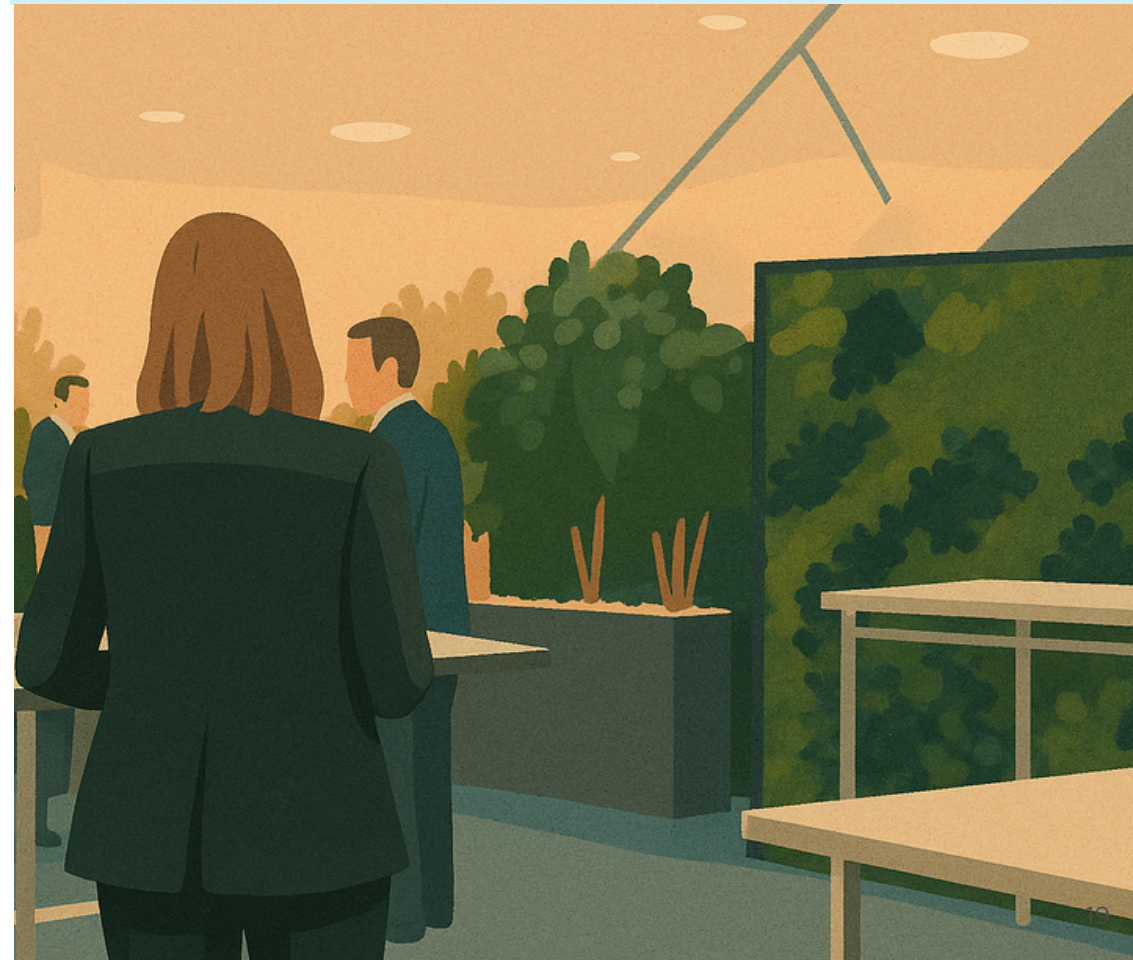
- Éviter les décorations jetables : supprimer les objets en plastique et autres articles à usage unique

- Offrir un coffret snack durable aux participant·e-s Suisses qui suivent l'évènement à distance

*Fleurs/Plantes naturelles qui ont été traitées pour conserver leur apparence fraîche et leur souplesse pendant plusieurs mois, voire des années, sans besoin d'eau ni de lumière.

PRESTATAIRES RECOMMANDÉS

- SwissTech Convention Center: fleurs stabilisées*
- Reactis: goodies durables
- Twing: goodies Suisses ou Européens
- My-Gift: goodies durables
- Vegetal Tendance: compositions en végétal stabilisé
- Nicole Milton: compositions florales stabilisées
- Felfel: home-office kit





ACTIONS CONCRÈTES

DÉCHETS

- Indiquer les règles de tri en Suisse et au SwissTech Convention Center; dans les informations pratiques, le flyer de l'évènement ou au desk d'accueil
 - Utiliser des supports numériques (applications, QR codes, affichages électroniques)
 - En collaboration avec les sponsors, renoncer à la diffusion d'échantillons gratuits et de supports publicitaires papier
- Demander que les Eco-points soient bien visibles et accessibles durant l'évènement
- Favoriser les cadeaux immatériels ou des goodies ayant un faible impact environnemental et un fort impact social (artisanat local, produits bio...)
- Préciser dans la réservation de stand que les goodies non-utiles ou durables ne sont pas acceptés
- Éviter les boissons ou snacks avec emballages jetables
- Réduire autant que possible la distribution d'imprimés



PRESTATAIRES RECOMMANDÉS

- FILL ME Bottle: gourdes pré-remplies
- Tool Box: outil d'achats responsables en Suisse



ACTIONS CONCRÈTES

HÉBERGEMENT

- Réserver en priorité les établissements accessibles à pied ou proche des transports en commun
- Choisir des établissements labellisés durables et/ou certifiés:
 - Minergie
 - ISO 14001
 - Cause We Care
 - Swisstainable
 - IBEX
 - Earth check
 - TourCert
 - B Corp
- Mettre en avant l'inclusion d'un ticket pour tous les transports en commun de Lausanne dans la taxe de séjour

PRESTATAIRES RECOMMANDÉS

- SwissTech Hotel** : 50 mètres du centre de congrès, arrêt de métro M1 «EPFL», labellisé minergie, Swisstainable II, Cause We Care
- Starling Hotel**** : 900 mètres du centre de congrès, arrêt de bus 1 «Parc Scientifique», labellisé ISO 14001, Swisstainable II





ACTIONS CONCRÈTES

INCLUSION

- Exiger des options de nourriture pour tous·tes (halal, casher, vegan, sans lactose/gluten, etc.).
- Intégrer des solutions adaptées aux personnes en situation de handicap (interprètes en langue des signes, supports audiodescription...)
- Utiliser des polices lisibles pour les personnes daltoniennes dans les visuels et affichages
- Favoriser une programmation inclusive, valorisant des intervenant·e·s issu·e·s de divers horizons
- Offrir des places gratuites ou à tarif réduit pour les personnes en difficulté financière
- Adopter une écriture inclusive sur l'ensemble des supports de communication
- Garantir l'accessibilité aux parents :
 - Proposer une garderie
 - Prévoir des espaces de change et des espaces dédiés à l'allaitement



PRESTATAIRES RECOMMANDÉS

- Wordly: outil de traduction en ligne
- Garderie agréée «L'Ecoline»: Garderie
- Eldora: traiteur partenaire du SwissTech Convention Center
- Arils: association Romande des interprètes en Langue des Signes (seulement en français)
- Fondation Procom: service d'interprétation entre les personnes sourdes, malentendantes et entendantes



ACTIONS CONCRÈTES

ALLER PLUS LOIN

- Contribuer financièrement à des projets de protection climatique de Myclimate à hauteur des émissions de CO2 calculées
- Collaborer avec des experts locaux : impliquez des associations ou ONG locales spécialisées dans la durabilité pour des ateliers ou conférences.
 - SENS : (Sustainable Events Network Switzerland): café-conseil de 30 minutes de conseil gratuit
 - Zero G (EPFL) : Zero Emission Group,
 - Viva Vaud : aide financière pour les projets durables
 - Fresque du Climat : atelier de sensibilisation à l'ampleur et la complexité des enjeux liés aux changements climatiques
 - Atelier 2 tonnes : atelier de sensibilisation à l'empreinte carbone et aux leviers (individuels et communs) de réduction
- Mettre en avant vos actions durables et encouragez les participant·e·s à adopter des comportements responsables (recyclage et tri, réduction de la consommation énergétique, utilisation de gourdes, etc...)
- Faire intervenir des humoristes de l'association Second degré dont l'objectif est de mettre l'humour au service de la durabilité pour faire réfléchir sans (dé)moraliser

- Obtenir la norme ISO 20121 « événement responsable »
- Consulter la base de données de matériaux durables publiée par Matrec
- Créer et mettre à disposition une boîte à suggestions durables (numérique ou physique) durant l'évènement

