

Rapport ESG

Un centre de congrès parmi les plus durables au monde



Le SwissTech Convention Center est situé sur le campus de l'Ecole polytechnique fédérale de Lausanne (EPFL). Depuis des décennies, l'EPFL s'engage en faveur du développement durable sur son campus.

Pour preuve: le recours à l'eau du Léman pour refroidir et chauffer ses bâtiments, le projet d'installation de 1500 m² de panneaux photovoltaïques qui couvrirait jusque 17% de sa consommation, la mise en place d'un plan mobilité encourageant les déplacements pendulaires à pied, à vélo ou en transports publics.

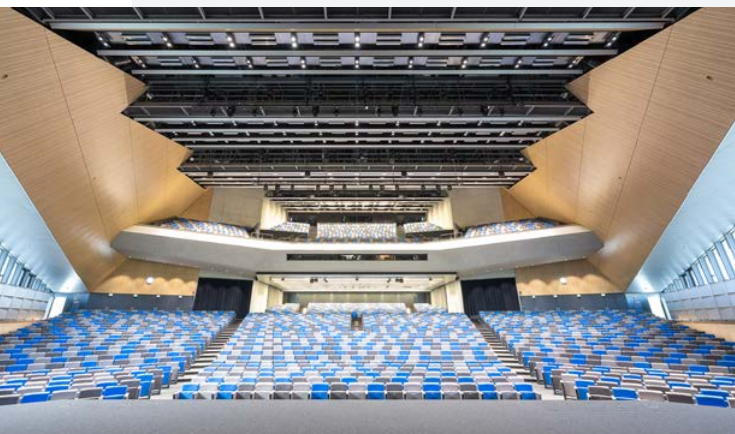
La création du STCC a poussé encore plus loin la réflexion systémique et innovante de l'EPFL, en valorisant au mieux toutes les sources d'énergie disponibles à proximité et en offrant une vitrine à des technologies énergétiques émergentes.





1 LUMIÈRE NATURELLE

Tant pour le confort des usagers que pour les économies d'énergie, le STCC recourt au maximum à l'éclairage naturel. Presque la totalité des salles disposent de baies vitrées, même la salle plénière pouvant accueillir 3000 personnes. Les éclairages artificiels quant à eux, recourent aux dernières technologies disponibles et présentent des performances énergétiques remarquables.

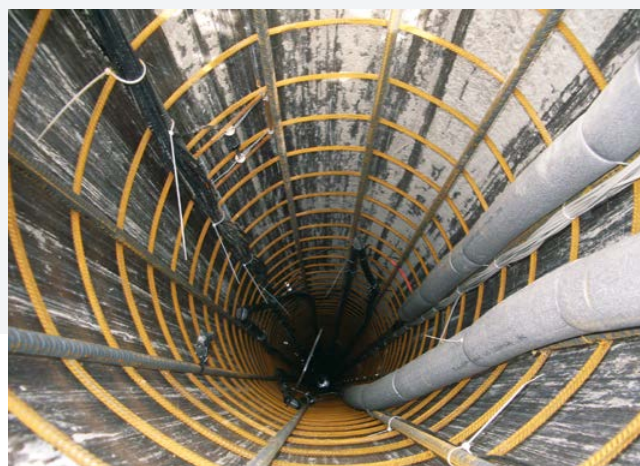
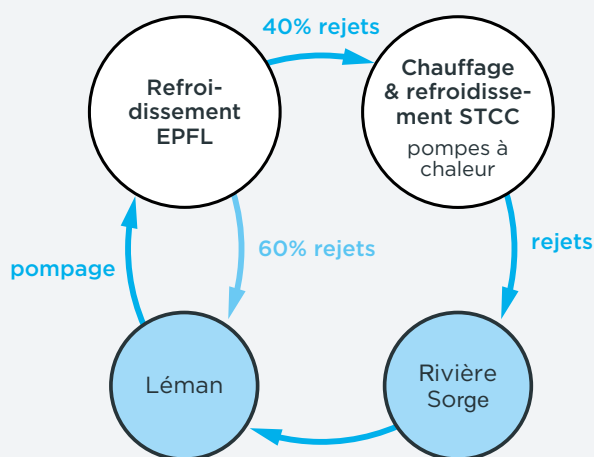


2 PIEUX GÉOTHERMIQUES

Construit sur des sols très instables, le STCC repose sur des pieux de 30 mètres de profondeur. Le Laboratoire de mécanique des sols de l'EPFL a profité de ce chantier pour installer quatre pieux géothermiques équipés avec des tubes absorbeurs, dans lesquels circule un fluide caloporteur qui autorise les échanges de chaleur avec le sol. Grâce à cette installation, le laboratoire étudie le potentiel de chauffer en hiver et refroidir en été un bâtiment, mais aussi les mouvements des terrains en profondeur.

3 L'EAU DU LAC POUR CHAUFFER ET REFROIDIR

L'ensemble du campus est refroidi et chauffé avec l'eau du Léman, grâce à un réseau de distribution d'eau froide et d'eau chaude à basse température produite par des pompes à chaleur. L'idée phare du concept énergétique du STCC, imaginée par le Service d'exploitation de l'EPFL, a été d'utiliser la chaleur de l'eau ayant servi à refroidir les bâtiments de l'EPFL pour chauffer le STCC, grâce à une pompe à chaleur. Cette utilisation des rejets de l'eau de refroidissement de l'EPFL permet de produire à nouveau du chaud en hiver et du froid en été. Au terme de ce parcours de froid et de chaud, l'eau retourne au lac par la rivière Sorge, qui coule à proximité, sans nuisance pour l'environnement.

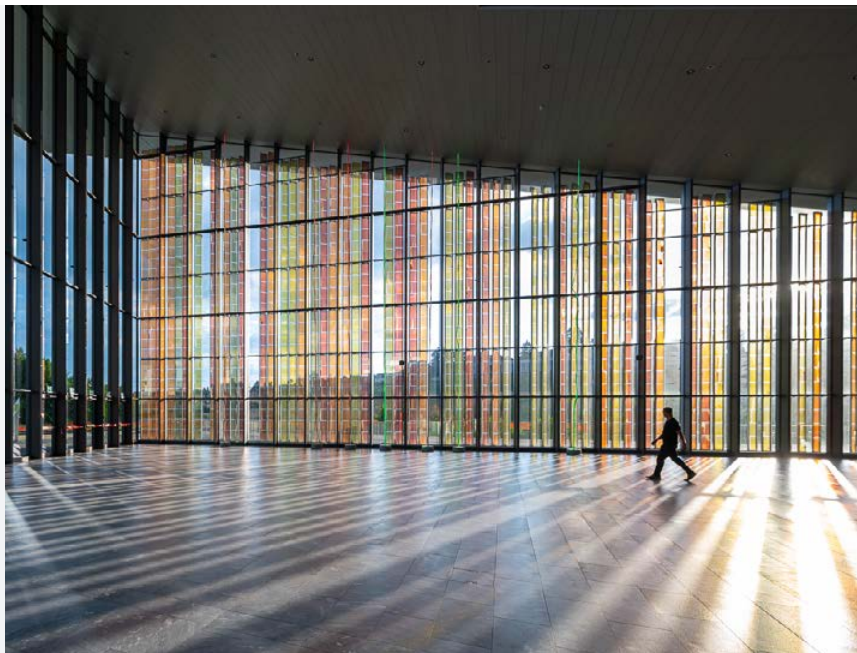


4 DURABILITÉ AU QUOTIDIEN

Le SwissTech Convention Center utilise de l'énergie produite par les panneaux solaires situés sur les logements d'étudiants et commerces voisins, mais aussi par des pompes à chaleur récupérant les rejets d'air de la ventilation ou la chaleur produite par les réfrigérateurs.

Le STCC réalise une exploitation respectueuse de la durabilité de la manière suivante :

- Proposition de réalisation du bilan carbone des événements et compensation de l'excédent.
- Incitation des organisateurs à une distribution mesurée de matériel à faible impact environnemental (papier, promotion, badge, etc.).
- Recyclage exemplaire des déchets (60% de taux de recyclage et production régionale de biogaz avec les déchets organiques).
- Restauration durable (provenance et diététique).



5 MOBILITÉ DURABLE

Le SwissTech Convention Center est idéalement situé dans une boucle de métro avec son propre arrêt «EPFL». Le centre est doté d'accès piétonniers et cyclistes bien aménagés. Des vélos en libre-service sont également disponibles et sont le complément idéal aux moyens de transport privés ou publics. Aussi, devant la porte, les usagers trouveront tous les services et commerces nécessaires : magasins, bar, restaurants, hôtels, centres de beauté et bien être, permanences médicale et dentaire.



Le SwissTech Convention Center prend des mesures en accord avec les trois piliers de la durabilité: économie durable, équité sociale et environnement préservé

Ces trois piliers sont interconnectés et représentent des dimensions cruciales pour construire un monde où l'équité, la prospérité et la préservation de notre planète coexistent harmonieusement. Voici un aperçu des actions mises en place.

● Économiques

Évaluer, sensibiliser puis engager notre chaîne de valeurs, améliorer nos performances énergétiques.

● Sociales

Évaluer le bien être de nos collaboratrices et collaborateurs, maintenir des salaires justes et égaux, être à l'écoute des équipes.

● Environnementales

Calculer puis réduire notre empreinte carbone en vue de participer à l'objectif de neutralité carbone des Accords de Paris.

MESURES ACTUELLES

- ☒ ☐ ☒ Retrait des poubelles individuelles dans les bureaux et mise en place d'Ecopoint
- ☐ ☒ ☐ Création d'un poste fixe de stagiaire avec un programme de formation complet
- ☐ ☒ ☐ Mise en place d'une boîte à idées (traitées une à une en séance de direction avec suivi)
- ☐ ☒ ☐ Sponsoring du Blues Rules Festival à Crissier
- ☐ ☐ ☒ Création d'une Green Team
- ☐ ☒ ☒ Earth Hour
- ☐ ☒ ☒ Réseaux durabilité: EPFL, LMCare, Commune d'Ecublens
- ☐ ☒ ☒ Marche Bleue
- ☐ ☒ ☒ Marchéco à chaque rentrée académique, au profit des étudiantes, étudiants et leurs associations (vide-dressing, stand repair, concerts, brocante, etc.)
- ☐ ☐ ☒ Certification Swisstainable level II
- ☐ ☒ ☐ Questionnaire culture et motivation des collaboratrices et collaborateurs

... ET FUTURES

- ☒ ☐ ☒ Rénovation des cellules Graëtz
- ☒ ☐ ☒ Installation de 1500m² de panneaux solaires qui pourrait couvrir 17% d'autonomie sur nos besoins en électricité
- ☒ ☒ ☒ Suivre et atteindre les cinq engagements soumis dans le répertoire du Swiss Triple Impact

Les engagements du SwissTech Convention Center dans le répertoire Swiss Triple Impact



MEMBRE RÉPERTOIRE | Engagé pour un futur inclusif et régénérateur.

RÉPERTOIRE SWISS TRIPLE IMPACT

Ce registre liste les organisations ayant terminé le programme Swiss Triple Impact (STI) et pris des engagements concrets et audacieux pour les Objectifs de développement durable (ODD) de l'Agenda 2030. Elles reconnaissent par là le rôle crucial que le monde des affaires doit jouer dans la protection de l'environnement, de la santé et du bien-être des générations actuelles et futures.



Engagement 1

D'ici 2026, nous calculons l'empreinte carbone de la moitié des événements au STCC avec un accompagnement sur mesure de myClimate, et en compensons les émissions (par rapport à aucun en 2023); d'ici 2023, nous nous engageons dans l'initiative Net Zero Carbon Events.



Engagement 2

D'ici 2026, nous évaluons tous nos fournisseurs principaux concernant leurs engagements en faveur de la durabilité, et les recommandons à notre clientèle selon les résultats de ces études.



Engagement 3

D'ici 2026, nous diminuons nos déchets non-recyclables de 30% par rapport à 2022.



Engagement 4

D'ici 2026, nous réduisons l'empreinte carbone des déplacements pendulaires de 30% par rapport à 2022.



Engagement 5

D'ici 2026, toutes nos collaboratrices et collaborateurs suivent au moins une formation de type professionnel par année, afin d'assurer leur employabilité et leur développement de carrière.

